

Before operating the unit, please read this manual thoroughly,  
and keep it for future reference.

## Owner's Instructions

- English
- Français
- Español



# coway

AP-1216L  
AIR PURIFIER



# FEATURES



## Excellent air purification performance

HEPA filter is capable of trapping airborne allergens and contaminants down to 0.3 microns. It reduces airborne bacteria, mold spores and particles that carry viruses. The unit's filter system has been optimized to remove indoor pollutants fast and effectively.



## Air quality indicator

It shows the indoor air pollution level measured by the dust sensor. The color of air quality indicator changes according to the indoor air pollution level in real time (Blue → Purple → Red).



## Filter replacement indicator

The product checks the filter replacement cycle and turns on the relevant indicator, improving customer convenience with regard to filter replacement.



## Timer

The timer feature allows you to control how long you want the air purifier to run before automatically powering off.

# CONTENTS

FEATURES.....	01	CLEANING METHOD.....	10
CONTENTS.....	01	FILTER REPLACEMENT.....	12
SAFETY PRECAUTIONS.....	02	- Filter cleaning and replacement cycles .....	12
PARTS NAME.....	04	- Resetting the filter replacement indicator .....	12
- Front / Rear .....	04	- Forcible reset mode .....	12
- Operation / Indication part.....	04	TROUBLESHOOTING .....	13
AIR PURIFICATION PROCESS .....	06	SPECIFICATIONS .....	14
PREPARATIONS.....	07	WARRANTY CARD .....	18
- How to install filter .....	07		
HOW TO USE.....	08		
ADJUST AIR QUALITY SENSOR ....	09		

# SAFETY PRECAUTIONS

**⚠ DANGER** : Failing to follow the precautions below may result in serious injury or even death.

- Do not use a damaged power plug or loose electric outlet.
- Please connect the power plug to a dedicated grounded electrical outlet for 120 V, 60 Hz.
- Do not move the product by pulling only the power cord.
- Do not handle the power plug with wet hands.
- Do not forcefully bend the power cord or place it under a heavy object to prevent it from being damaged or deformed.
- Do not repeatedly connect and disconnect the power plug.
- If the electrical outlet is wet, carefully unplug the product and let the electrical outlet dry completely before subsequent use.
- Make sure to unplug the product before repairing, inspecting or replacing a part.
- Remove any dust or water from the power plug.
- Do not plug the product into an electrical outlet or power strip that is being used by several other appliances. Use an electrical outlet dedicated to the product.
- Unplug the system if it is not used for a long time.
- Do not attempt to repair or modify the power cord yourself.
- If the power cord is damaged, do not replace the cord yourself. Call a service center to have it replaced.
- Do not install the product near a heating device.
- Do not install the product in locations exposed to moisture or water (rainwater).
- Do not use the product in areas where flammable gases or combustible materials are used or stored.
- Do not insert sharp objects such as a gimlet into the Air quality sensor.
- If the product produces a strange noise, burning smell or smoke, unplug it from the electrical outlet immediately and call our service center.
- Never place the product in water.
- Do not spray any flammable materials such as insecticides or air fragrances near or into the air inlet.
- Do not disassemble, repair, or modify the product at your own discretion.
- Do not place any containers with water, medicine, food, metallic objects or flammable material on top of the product.
- Unplug the system before cleaning it.
- Do not clean by spraying water directly and do not clean the product using benzene or thinner.
- Use the product for home or business use according to the model.
- Do not use the air purifier in a factory or industrial setting where machine oil may be present in the air.
- Do not run cord under carpeting. Do not cover with throw rugs, runners, or similar coverings. Do not route cord under furniture or appliances. Arrange cord away from traffic area and where it will not be tripped over.
- This product contains a chemical known to the State of California to cause cancer and birth defects or other reproductive harm. (California law requires this warning to be given to customers in the State of California)
- This product complies with the maximum allowable concentration of ozone of 0.050 parts per million by volume (ppmv) in a 24-hour period. The Health Canada Guideline 2010 recommends that the maximum exposure limit, based on an averaging time of 8 hours, is 0.020 ppmv or less when tested in a sealed, controlled room approximately 30 m<sup>3</sup>.

# SAFETY PRECAUTIONS

**⚠ WARNING : Failing to follow the precautions below may result in considerable physical injury or property damage.**

- The appliance is not to be used by children or persons with reduced physical, sensory or mental capabilities, or lack of experience and knowledge, unless they have been given supervision or instruction.
- Do not insert fingers or foreign objects into the air inlet or outlet.
- Do not let children hang on to the product or climb on it.
- When removing the front cover, exercise caution that a part of your body or any kind of object does not become stuck in the top part of the product.
- This appliance has a polarized plug (one blade is wider than the other). To reduce the risk of electric shock, this plug is intended to fit in a polarized outlet only one way. If the plug does not fit fully in the outlet, reverse the plug. If it still does not fit, contact a qualified electrician. Do not attempt to defeat this safety feature.
- Do not operate any fan with a damaged cord or plug. Discard fan or return to an authorized service facility for examination and/or repair.
- Do not run cord under carpeting. Do not cover cord with throw rugs, runners, or similar coverings. Arrange cord away from traffic area and where it will not be tripped over.

**⚠ CAUTION : Failing to follow the precautions below may result in slight physical injury or property damage.**

- Do not install the product on a sloped surface.
- Do not apply force or impact to the product.
- When the product is in use, maintain a distance of at least 20 cm from the walls or adjacent objects and 30 to 60 cm above the product.
- Install the product so that no obstacles block the circulation of air around the product.
- Install the air purifier away from strong artificial lighting or direct sunlight.
- Install the air purifier at least 2 m away from electronic appliances such as a TV.
- Do not install the air purifier in a location exposed to direct sunlight.
- Replace the filters according to the filter replacement cycles.
- Clean the Pre-filter with water regularly and dry it completely before use.
- Suitable for use with solid-state speed controls.
- Cleaning and user-maintenance, such as lubrication, may result in fire, electric shock, or injury to persons.
- Unplug or disconnect the appliance from the power supply before servicing.

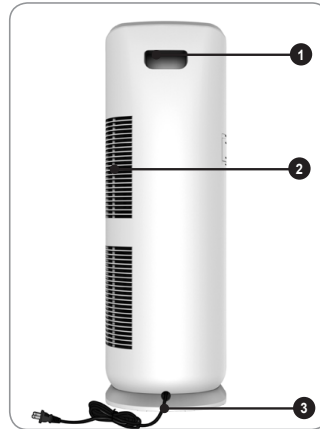
## READ AND SAVE THESE INSTRUCTIONS

# PARTS NAME

## Front / Rear



- ① Operation / Indication part
- ② Air quality indicator
- ③ Air quality sensor
- ④ Front cover

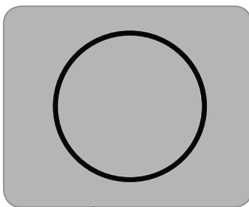


- ① Handle
- ② Air outlet
- ③ Power cord

## Operation / Indication part



## Air quality indicator



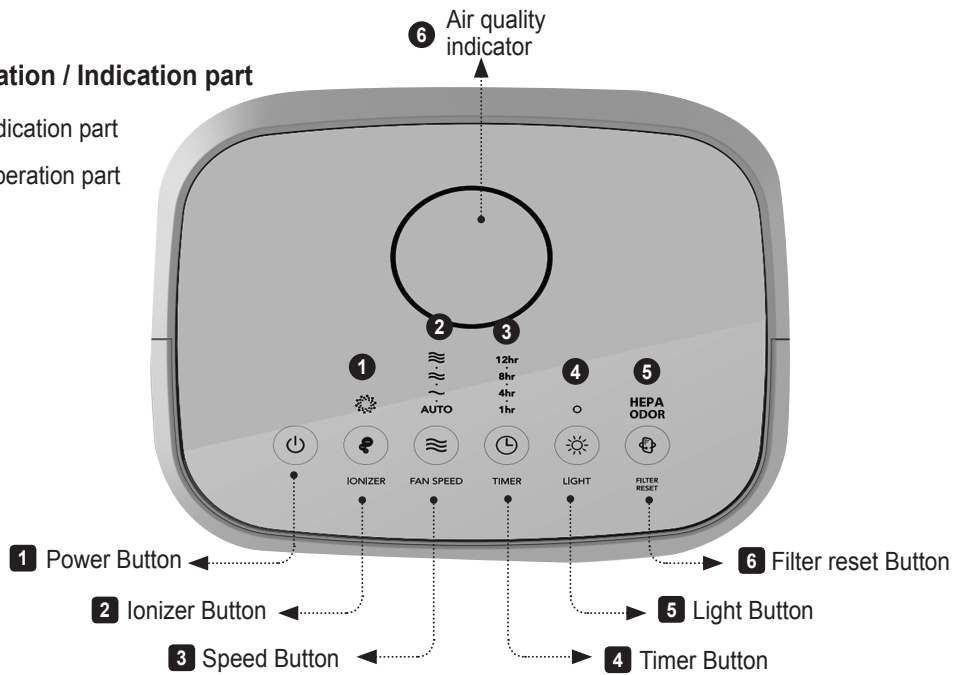
- Clean: Blue
- Polluted: Purple
- Highly polluted: Red

- The quality level of the indoor air can be determined by the color of the round lamp located at the top of the air purifier.

# PARTS NAME

## Operation / Indication part

- Indication part
- Operation part



### 1 Power Button

Use this button to turn the air purifier on or off.

- To power off, press and hold the power button for 2~3 second.

### 3 Speed Button

Use this button to adjust the fan speed. Available settings for the fan speed are Auto → 1 → 2 → 3

### 5 Light Button

Use this button to turn the light on or off.

### 1 Ionizer indicator

It shows whether the ionizer is turned on or off.

### 3 Timer indicator

It shows the current time setting for air purification. Each indicator is turned on as per its set timer.

### 5 Filter replacement indicator

Replace the filter when this indicator is on. Refer to filter replacement cycle for each filter.

### 2 Ionizer button

Use this button to turn the ionizer on or off.

### 4 Timer Button

Use this button to turn off the air purifier after a predetermined period of time. Available timer settings are 1H, 4H, 8H and 12H.

### 6 Filter Reset Button

When the filter replacement indicator is turned on, replace the relevant filter and press the RESET button.

### 2 Speed indicator

It shows the current fan speed. Each indicator is turned on as per its airflow speed.

### 4 Light indicator

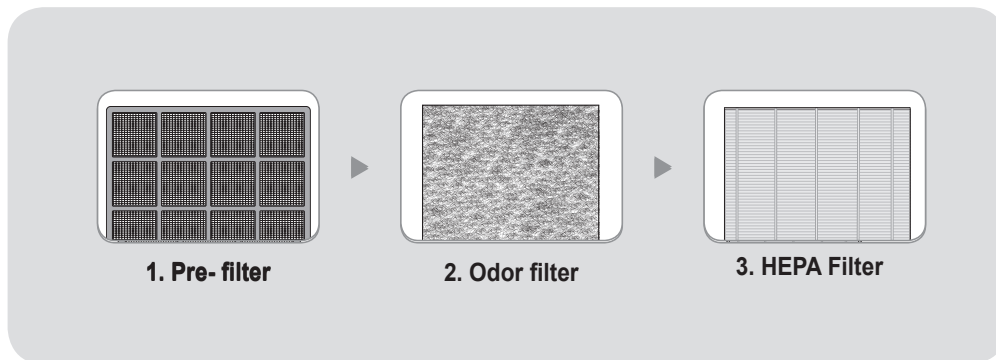
It shows whether the light is turned on or off.

### 6 Air quality indicator

It displays the current pollution level of the room.

# AIR PURIFICATION PROCESS

## Air purification system



### Pre-filter

It removes relatively large dust and mold, human hair, pet hair, and so on.

### Odor filter

Odor Filter is particularly effective at trapping odor and harmful gas to keep your place fresh and odor-free.

### HEPA filter

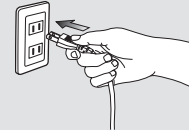
The high-performance composite HEPA filter effectively removes fine dust and cigarette smoke up to 99.97%. It reduces airborne bacteria, mold spores and particles.

# PREPARATIONS

## Please check before use!

 **The product is for 120 V~, 60 Hz only.**

Make sure to connect the power plug to a grounded electric outlet (120 V~, 60 Hz) dedicated to the product.



## How to Install Filter

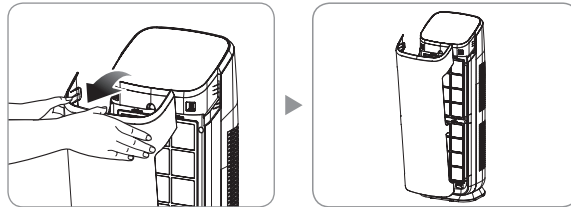


Tips

- Make sure to remove each filter's plastic bag before installing filters.
  - The product is for household use. Use the product indoors only.
  - When the product is not in use, remove the power plug from the electric outlet.
  - When installing filters, check that the front side of filters is in the correct direction.
- ▶ Order of filters : Pre-filter → Odor filter → HEPA filter

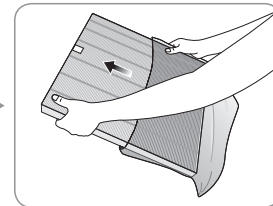
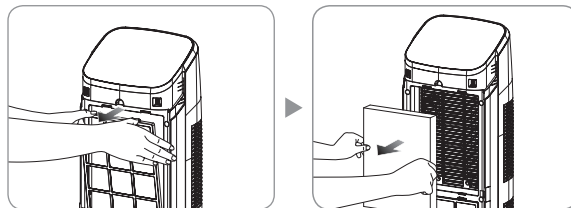
### 1. Open the front cover.

- Open the front cover by pulling the upper part of it.



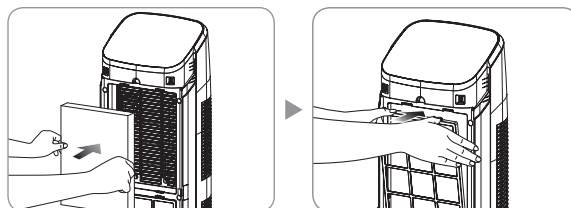
### 2. Take out used filters and remove the plastic bag from the new filters.

- Remove the plastic packing of the filters and install the filters by proper order.



### 3. Install the filter as following order : HEPA filter → Odor filter → Pre-filter

- When you install Pre-filter, make sure to push the grip to install it firmly.





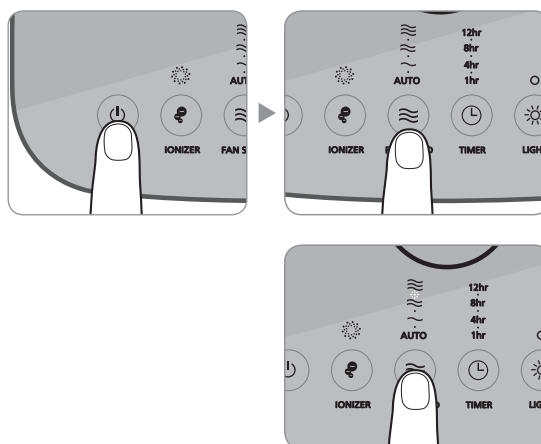
# HOW TO USE

- Before operating the product, connect the power plug to the electric outlet.
- Tips - When the air purifier is turned on, it automatically operates in auto mode.

## Manual & Auto mode

Press the power button and then select the speed of the fan by pressing the speed button.

Auto → 1 → 2 → 3



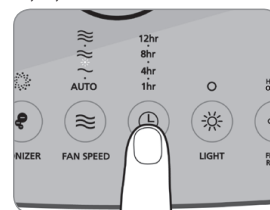
### ► Auto mode

Automatically optimizes the speed setting 1 through 3 based on the level of indoor air quality detected by dust sensor. This mode is recommended for general users.

## Timer activation/deactivation

The Timer feature instructs the air purifier to automatically power off after 1, 4, 8 or 12 hours.

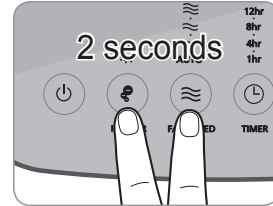
- To deactivate the timer, press and hold the Timer button until the indicator is no longer lit.
- 1H → 4H → 8H → 12H → Timer off



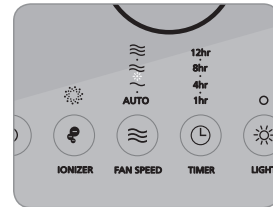
# ADJUST AIR QUALITY SENSOR

When the product is shipped out, the air quality sensor is set to standard sensitivity. If the pollution level stays at the highest level after 2 hours of operation or stays at the lowest level for more than 1 hour when the air does not seem clean, users can adjust the sensitivity of the air quality sensor as follows.

1. While the air purifier is on, press the airflow speed button and ionizer button for 2 seconds.

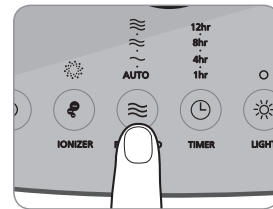


2. The speed indicator will flash at 1.0 second intervals with beep. The speed indicator blinks to show the sensor sensitivity.



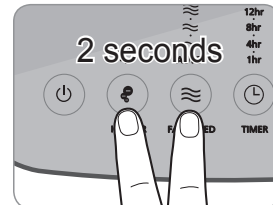
3. Adjust the sensitivity by pressing the speed button. The speed indicator blinks to show the sensor sensitivity.

Speed step 1	Speed step 2	Speed step 3
High	Standard	Low



- High sensitivity: If the air purifier indicates a pollution level of 1 for longer than one hour when the actual pollution level is higher.
- Low sensitivity: If the air purifier continues to indicate the highest pollution level even after running the air purifier for more than two hours.

4. Press the airflow speed button and ionizer button for 2 seconds. The air purifier will then resume normal operations.

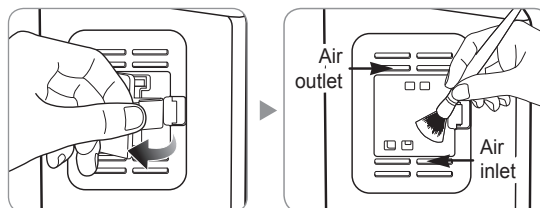


# CLEANING METHOD

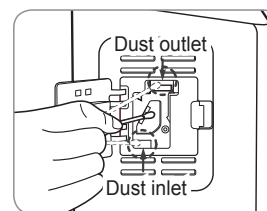
- Always unplug the air purifier before cleaning the product.
- Do not use detergents that contain organic solvents (solvent, thinner, etc), bleach, chlorine, or abrasives.
- Do not put the air purifier in water or spray water directly on it.

## Cleaning the air quality sensor (every 2 months)

1. Open the air quality sensor cover on the right-hand side of the product. Clean the air inlet and outlet vent and then the air quality sensor with a soft brush or vacuum cleaner.



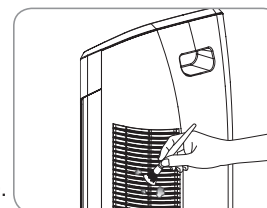
2. Wet a cotton swab lightly and clean the lens, dust inlet, and dust outlet. Clean them with a dry cotton swab to remove remaining moisture.
  - Without regular cleaning, the performance of the air quality sensor deteriorates.
  - The cleaning cycle differs depending on the operation environment. When using the product in a dusty environment, clean the sensor more often.



## Cleaning the air inlet and outlet (every 2 months)

Clean the air inlet and outlet with a soft brush.

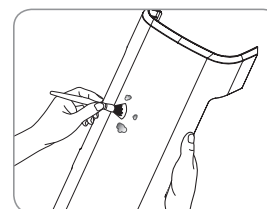
- Exercise caution not to have dust fall inside the air purifier.
- If covered in dust, run the air purifier in manual mode for 10 minutes to blow the dust off the vent. You may then continue with normal use.



## Cleaning the front cover

Separate the front cover from the product and remove the dust attached to the surface with a soft dry brush or cloth.

- Use lightly wet cloth if the contamination is serious but do not use abrasives.



## Cleaning the product body (every 2 ~ 4 weeks)

Use dry, soft cloth to clean the product.

- Use lightly wet cloth if the contamination is serious but do not use abrasives.

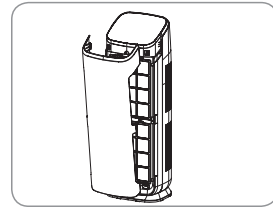
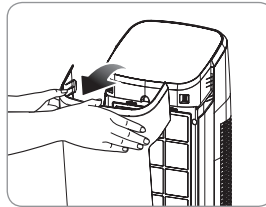


# CLEANING METHOD

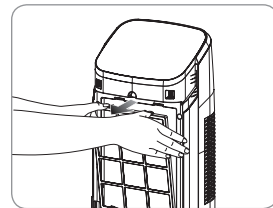
- Always unplug the product before cleaning the filter.
- The pre-filter is reusable by removing dust or cleaning it with water.
- Tips - If the pre-filter is not cleaned for a long time, the product performance may deteriorate.
- Odor filter and HEPA filter cannot be cleaned and reused. Never clean them with water.

## Cleaning the pre-filter (every 2 ~ 4 weeks)

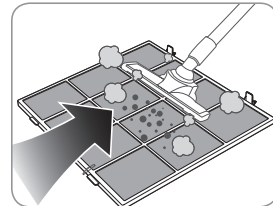
1. Open the front cover by pulling out the top part of it.



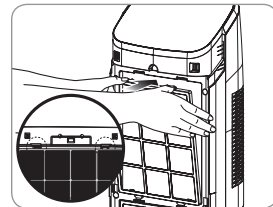
2. Press down on the top clip of the pre-filter and pull it out.
  - To prevent dust from falling off, remove the filter carefully without exerting a shock.



3. Clean the pre-filter with a vacuum cleaner or with water depending on the level of contamination.



4. Install the pre-filter after removing the moisture completely. Fit the front cover back to the product.
  - When refitting the pre-filter to the product, fit it in the hook correctly.



# FILTER REPLACEMENT



Tips

- Check that the 'front' side of filters are in the correct direction.
- To maintain optimal performance of the product, use original Coway filters.
- Always unplug the air purifier before replacing filters.

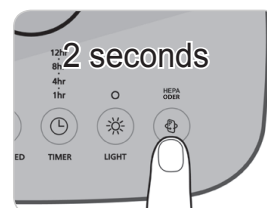
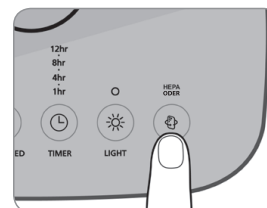
## Filter cleaning and replacement cycles

Filter	Cycles	Method
Pre-filter	Every 2~4 weeks	Cleaning
Odor filter	Every 6 months	Replacement
HEPA filter	Every 1 year	Replacement

- Each service life is based on 8-hour use in maximum air speed.
- The recommended filter replacement cycles may differ depending on the operating environment.

## Resetting the filter replacement indicator

1. Reset indicator blinks when the filter needs to be replaced.
2. Odor LED : Odor Filter  
HEPA LED : HEPA filter
3. The pollution level indicator will not turn on if the filter replacement indicator is activated.
4. After replacing filter, push the Reset button for 2 seconds.



## Forcible reset mode

When you have replaced a filter before the filter replacement cycle is reached, you can forcibly reset the filter replacement cycle back to the factory default setting.

1. When the reset function is not activated, press and hold the reset button for 2 seconds.
2. Press the reset button to select the desired filter to forcibly reset.  
Press once : Odor LED (Odor Filter)  
Press twice : HEPA LED (HEPA filter)
3. After you select the filter to reset, press and hold the reset button for 2 seconds. And then, the accumulated time in electronic time counter is erased.
  - If there is no input for 5 seconds in forcible reset mode, the reset mode is cancelled.

# TROUBLESHOOTING

The air purifier may operate abnormally not because of the product malfunction but because of minor causes or the fact that the user is not familiar with the product use. In such a case, problems can be solved easily even without the help from the service center just by checking the following. If the problem still persists after you check the following, contact the service center.

Problems	Check	Possible solutions
No air is blowing.	• Is the power cord connected?	Connect the power cord to an electric outlet for 120 V~, 60 Hz.
	• Is the display part all turned off?	Press the power button and then select the desired function.
	• Isn't the power gone out?	Use the air purifier after the power comes back on.
	• Is the front cover closed?	Close the front cover properly.
The airflow speed does not change.	• Isn't it in manual?	Set the desired operating mode.
The airflow speed is significantly weaker than before.	• Isn't the filter cleaning or replacement time passed?	Check the filter cleaning and replacement cycles and then clean/replace the filter(s) if necessary.
A bad smell comes out of the air outlet.	• Isn't the filter cleaning or replacement time passed?	Check the filter cleaning and replacement cycles and then clean/replace the filter(s) if necessary.
The color of the pollution level indicator always stays the same.	• Isn't there dust on the pollution sensor's lens?	Clean the lens of the pollution sensor.
	• Does the pollution level keep indicating a high level?	Adjust the sensitivity of the pollution sensor to Insensitive or standard.
	• Does the pollution level keep indicating a low level?	Adjust the sensitivity of the pollution sensor to sensitive or standard.
When other functional problems are detected.	• Check the symptoms, unplug the product, and ask service center.	

# SPECIFICATIONS

Product specification	Air Purifier
Model	AP-1216L
Rated voltage	120 V~, 60 Hz
Phase	Single phase
Power consumption	55 W
Product insulation grade	Grade 2 device
Dust collection method	Mechanical dust collection method (HEPA filter)
Safety feature	Fan motor is shut down when front cover is open.
Installation place	Indoor use
Maximum volume of air	268.39 ft <sup>3</sup> /min
Size	10.83inch(W)X10.63inch(D)X32.88inch(H)
Weight	14.3lbs

► Specifications are subject to change without notice.

# CARACTERISTIQUES



## Excellentes performances de purification d'air

Le filtre HEPA est capable de capter des contaminants et allergènes présents dans l'air ne mesurant pas plus de 0,3 microns. Il diminue dans l'air les bactéries, les spores de moisissures et les particules porteuses de virus. Le système de filtre de l'appareil a été optimisé pour éliminer les polluants intérieurs de façon rapide et efficace.



## Indicateur de qualité de l'air

L'appareil indique le niveau de pollution intérieure mesuré par le capteur de poussière.

La couleur de l'indicateur de qualité d'air change suivant le niveau de pollution intérieur de l'air, cela en temps réel. (Bleu→Violet→Rouge).



## Indicateur de remplacement du filtre

Le produit vérifie le cycle de remplacement du filtre et allume l'indicateur correspondant, améliorant le confort du client concernant le remplacement du filtre.



## Minuteur

Le minuteur vous permet de contrôler la durée de purification de l'air souhaitée avant de s'éteindre automatiquement.

# SOMMAIRE

CARACTERISTIQUES.....	01	METHODE DE NETTOYAGE.....	10
SOMMAIRE.....	01	REPLACEMENT DU FILTRE.....	12
PRECAUTIONS DE SECURITE.....	02	- Cycles de remplacement et	
NOMS DES PIECES.....	04	nettoyage du filtre.....	12
- Avant/Arrière.....	04	- Réinitialisation de l'indicateur	
- Panneau Utilisation/Indication.....	04	de remplacement du filtre.....	12
PROCESSUS DE PURIFICATION DE L'AIR		- Mode de réinitialisation forcée..	12
.....	06	DEPANNAGE.....	13
PREPARATIFS.....	07	SPECIFICATIONS.....	14
- Comment installer le filtre.....	07	CARTE DE GARANTIE.....	18
CONSIGNES D'UTILISATION.....	08		
REGLER LE CAPTEUR DE QUALITE DE			
L'AIR.....	09		



# PRECAUTIONS DE SECURITE

**⚠ DANGER : Ne pas respecter les précautions ci-dessous peut entraîner des blessures graves voire mortelles.**

- Ne pas utiliser une prise d'alimentation endommagée ou une sortie de courant instable.
- Merci de connecter la prise électrique à une sortie de courant mise à la terre adaptée pour 120 V, 60 Hz.
- Ne pas déplacer l'appareil en le tirant par le câble d'alimentation.
- Ne pas manipuler la prise électrique en ayant les mains humides.
- Ne pas maintenir le câble d'alimentation en position pliée ou le placer sous un objet lourd afin d'éviter qu'il soit endommagé ou déformé.
- Ne pas connecter et déconnecter la prise de courant de manière répétée.
- Si la sortie de courant est mouillée, débrancher précautionneusement l'appareil et laisser à la sortie de courant le temps de sécher complètement avant tout nouvel usage.
- S'assurer de débrancher l'appareil avant toute réparation, inspection ou remplacement d'une pièce.
- Retirer toute poussière ou eau de la prise de courant.
- Ne pas brancher le produit sur une sortie de courant ou une rallonge multiprise qui est utilisée pour plusieurs autres dispositifs. Utiliser une sortie de courant dédiée à ce produit.
- Débrancher le système en cas de période de non utilisation prolongée.
- Ne pas essayer de réparer ou modifier le câble d'alimentation par vous-même.
- Si le câble d'alimentation est endommagé, ne pas le remplacer par vous-même. Contacter un centre de réparations pour qu'il soit remplacé.
- Ne pas installer l'appareil à proximité d'un dispositif de chauffage.
- Ne pas installer le produit dans des lieux exposés à l'humidité ou l'eau (eau de pluie).
- Ne pas utiliser le produit dans des zones où il y a utilisation ou stockage de gaz inflammables et matériaux combustibles.
- Ne pas insérer d'objets pointus comme une vrille dans le capteur de qualité de l'air.
- Si le produit émet un bruit étrange, une fumée ou une odeur de brûlé, le débrancher immédiatement de la sortie de courant et appeler notre centre de réparations.
- Ne jamais placer le produit dans l'eau.
- Ne pas pulvériser de produits inflammables tels que les insecticides ou les parfums d'intérieur dans l'entrée d'air.
- Ne pas démonter, réparer ou encore modifier le produit par vous-même.
- Ne pas placer de récipients contenant de l'eau, des médicaments, de la nourriture, des objets métalliques ou encore des matières inflammables sur le produit.
- Débrancher le système avant de le nettoyer.
- Ne pas nettoyer le produit en aspergeant de l'eau directement dessus, de même ne pas nettoyer en utilisant du benzène ou du diluant.
- Destiner ce produit à un usage domestique ou commercial en fonction du modèle.
- Ne pas utiliser le purificateur d'air dans une usine ou dans un système industriel où il peut y avoir présence d'huile de machine dans l'air.
- Ne pas faire passer le câble sous de la moquette. Ne pas couvrir à l'aide de tapis, carpettes ou couvertures similaires. Ne pas faire passer le câble sous un meuble ou d'autres appareils. Maintenir le câble à distance de toute zone de passage, où il ne pourra pas être piétiné.
- Ce produit contient une substance chimique reconnue dans l'Etat de Californie pour provoquer des cancers et des anomalies congénitales ou autres problèmes reproductifs. (La loi Californienne exige la formulation de cette mise en garde auprès des clients dans l'Etat de Californie.)
- Ce produit est conforme avec la concentration maximale permise d'ozone de 0,050 parties par million par volume (ppmv) pendant une période de 24 heures. La Ligne directrice (2010) de Santé Canada recommande un niveau maximal d'exposition, basé sur un moyen de 8 heures, soit 0,020 ppmv ou moins dans une chambre de teste étanchée et contrôlée de 30 m<sup>3</sup>

# PRECAUTIONS DE SECURITE

**⚠ AVERTISSEMENT : Ne pas respecter les précautions ci-dessous peut entraîner des blessures physiques considérables ou des dommages sur propriété.**

- L'appareil ne doit pas être utilisé par des enfants ou des personnes souffrant d'une réduction des capacités physiques, sensorielles et mentales, ou d'un manque d'expérience et de savoir, à moins qu'elles ne soient supervisées ou n'aient été informées de la manière d'utiliser l'appareil.
- Ne pas insérer les doigts ou des objets étrangers dans l'entrée ou la sortie d'air.
- Ne pas laisser les enfants se pendre au produit ou grimper dessus.
- En retirant le couvercle avant, prendre les précautions nécessaires pour s'assurer qu'aucune partie du corps ou aucun objet de toute sorte ne se retrouve bloqué sur la partie au sommet du produit.
- Cet appareil est muni d'une fiche polarisée (une broche est plus large que l'autre). Afin de réduire le risque de décharge électrique, cette prise est prévue pour ne se brancher que d'une seule façon dans une prise polarisée. Si la prise ne s'adapte pas complètement à la sortie de courant, retourner la prise. Si alors, elle ne s'adapte toujours pas, contacter un électricien qualifié. Ne pas essayer de désactiver ce dispositif de sécurité.
- Ne pas utiliser un ventilateur avec un câble ou une prise endommagés. Se débarrasser du ventilateur ou l'amener à un centre de service agréé pour examen et/ou réparation.
- Ne pas faire passer le câble sous de la moquette. Ne pas couvrir à l'aide de tapis, carpettes ou couvertures similaires. Ne pas faire passer le câble sous un meuble ou d'autres appareils. Maintenir le câble à distance de toute zone de passage, où il ne pourra pas être piétiné.

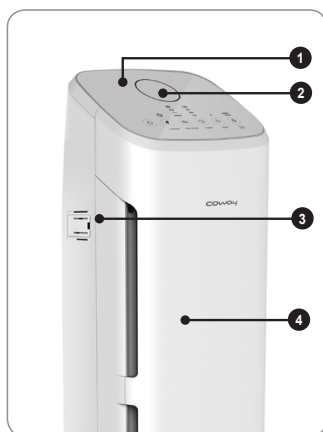
**⚠ ATTENTION : Ne pas respecter les précautions ci-dessous peut entraîner des blessures physiques légères.**

- Ne pas installer le produit sur une surface inclinée.
- Ne pas appliquer de force ou exposer le produit aux impacts.
- Lorsque le produit est en cours d'utilisation, maintenir une distance d'au moins 20 cm par rapport aux murs et objets adjacents et de 30 à 60 cm au-dessus du produit.
- Installer le produit de façon à ce qu'aucun obstacle ne bloque la circulation d'air autour du produit.
- Installer le purificateur d'air à distance de façon à éviter toute exposition à la lumière du soleil ou à toute autre source de lumière artificielle.
- Installer le purificateur d'air à distance minimale de 2m de dispositifs électroniques tels qu'une TV.
- Ne pas installer le purificateur d'air dans un lieu directement exposé à la lumière du soleil.
- Remplacer les filtres suivant les cycles de remplacement des filtres.
- Nettoyer le préfiltre à l'eau régulièrement et le laisser sécher complètement avant usage.
- Prévu pour usage avec un dispositif de contrôle de la vitesse semi-conducteur.
- Le nettoyage et la révision par l'utilisateur, comme la lubrification, peut entraîner un incendie, une décharge électrique ou des blessures sur personnes.
- Débrancher ou déconnecter l'appareil de la sortie de courant avant tout entretien.

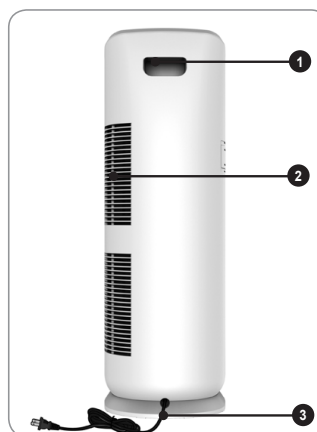
## LIRE ET SAUVEGARDER CES INSTRUCTIONS

# NOMS DES PIÈCES

## Avant / Arrière



- ❶ Panneau Utilisation/Indication
- ❷ Indicateur qualité de l'air
- ❸ Capteur qualité de l'air
- ❹ Couvercle avant

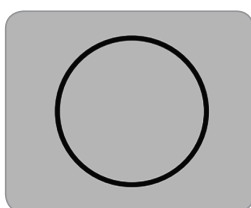


- ❶ Poignée
- ❷ Sortie d'air
- ❸ Câble d'alimentation

## Panneau Utilisation/Indication



## Indicateur de qualité de l'air



- Sain: Bleu
- Pollué: Violet
- Hautement Pollué: Rouge

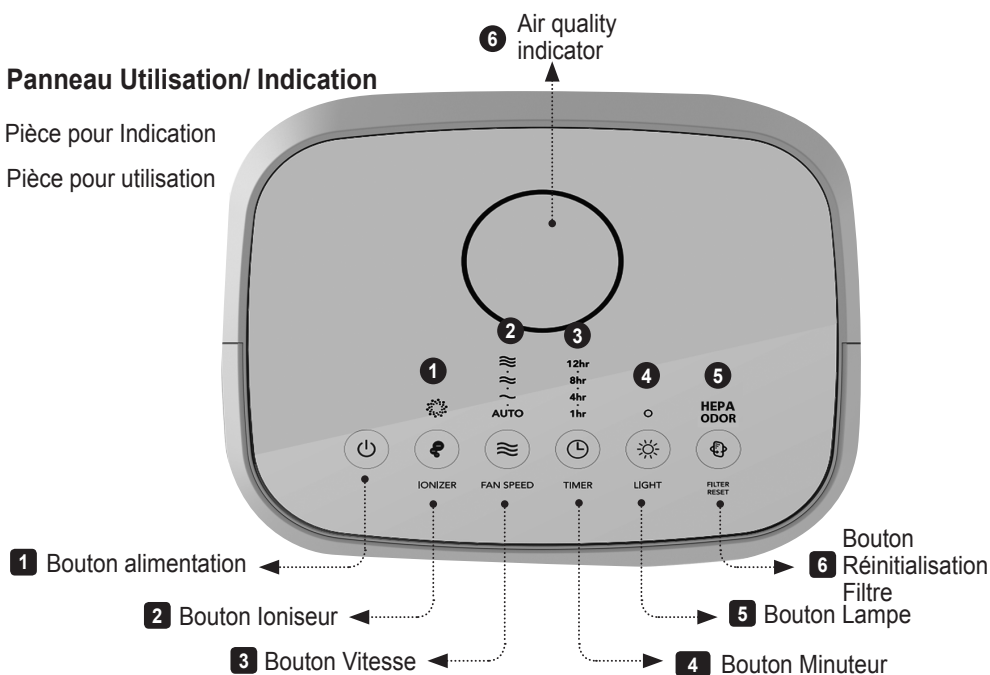
- Le niveau de qualité de l'air intérieur peut être déterminé par la couleur de la lampe ronde située au sommet du purificateur d'air.

# NOMS DES PIECES

## Panneau Utilisation/ Indication

● Pièce pour Indication

■ Pièce pour utilisation



### 1 Bouton alimentation

Utiliser ce bouton pour mettre en marche ou éteindre le purificateur d'air.

- Pour l'éteindre, presser et maintenir le bouton d'alimentation entre 2 et 3 secondes.

### 3 Bouton Vitesse

Utiliser ce bouton pour régler la vitesse. Réglages disponibles pour la vitesse du ventilateur: Auto → 1 → 2 → 3

### 5 Bouton Lampe

Utiliser ce bouton pour allumer ou éteindre la lampe.

### 1 Indicateur Ioniseur

Affiche si l'ioniseur est en marche ou éteint.

### 3 Indicateur Minuteur

Affiche les réglages actuels de la durée pour la purification de l'air. Chaque indicateur est allumé en fonction de son minuteur de temps.

### 5 Indicateur de remplacement du filtre

Remplacer le filtre lorsque cet indicateur est allumé. Se référer au cycle de remplacement du filtre pour chaque filtre.

### 2 Bouton Ioniseur

Utiliser ce bouton pour mettre en marche ou éteindre l'ioniseur.

### 4 Bouton Minuteur

Utiliser ce bouton pour éteindre le purificateur à l'issue d'une durée prédéterminée. Réglages disponibles pour le minuteur: 1H, 4H, 8H et 12H

### 6 Bouton Réinitialisation Filtre

Lorsque l'indicateur de remplacement du filtre est allumé, remplacer le filtre concerné puis appuyer sur le bouton RESET.

### 2 Indicateur Vitesse

Affiche la vitesse actuelle du ventilateur. Chaque indicateur est allumé en fonction de la vitesse d'écoulement de l'air.

### 4 Light indicator

Indique si la lampe est allumée ou éteinte.

### 6 Indicateur Qualité de l'air

Affiche le niveau de pollution actuel dans la pièce.

# PROCESSUS DE PURIFICATION DE L'AIR

## Système de purification de l'air



### Pré-filtre

Filtre les poussières et moisissures de taille relativement grande, les cheveux humains, les poils d'animaux, et autres.

### Filtre Odeur

Le Filtre odeur est particulièrement efficace pour bloquer les odeurs et gaz néfastes afin de maintenir l'endroit frais et inodore.

### Filtre HEPA

Le filtre HEPA composite à haute performance filtre efficacement les particules de poussières fines et la fumée de cigarettes, cela à un taux allant jusqu'à 99,97%. Il réduit les particules, les spores de moisissures et les bactéries dans l'air.

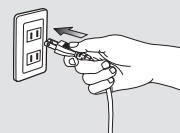
# PREPARATIFS

Merci de vérifier ces consignes avant usage!



Le produit est prévu pour usage sur 120 V~, 60 Hz uniquement.

S'assurer de connecter la prise électrique à une sortie de courant avec mise à la terre (120 V~, 60 Hz) dédiée à ce produit.



## Comment installer le filtre

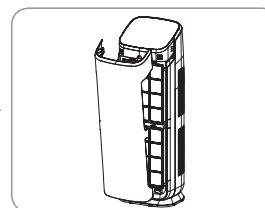
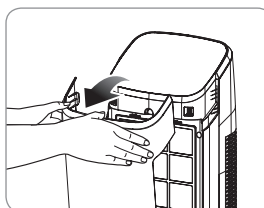


Tips

- S'assurer de retirer le sachet plastique pour chaque filtre avant d'installer les filtres.
  - Le produit est à usage domestique uniquement. Utiliser le produit en intérieur uniquement.
  - Si le produit n'est pas utilisé, retirer la prise électrique de la sortie de courant.
  - En installant les filtres, vérifier que la face avant des filtres soit dans la bonne direction.
- Ordre des filtres : Pré-filtre → Filtre Odeur → Filtre HEPA

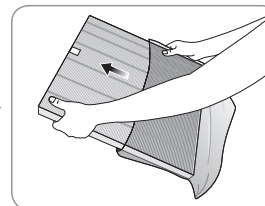
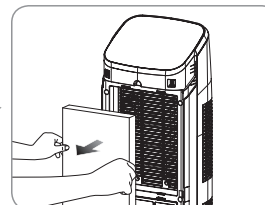
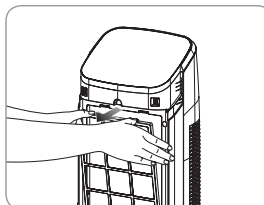
### 1. Ouvrir le couvercle avant.

- Ouvrir le couvercle avant en tirant sur la partie supérieure.



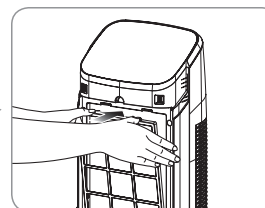
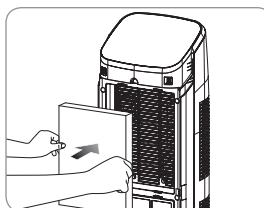
### 2. Enlever les filtres usagés et retirer le sac en plastique du nouveau filtre.

- Retirer l'emballage en plastique des filtres et installer les filtres en respectant l'ordre.



### 3. Installer les filtres dans l'ordre suivant: Filtre HEPA → Filtre Odeur → Pré-filtre

- En installant le pré-filtre, s'assurer de bien appuyer sur la prise pour l'installer fermement.



# CONSIGNES D'UTILISATION



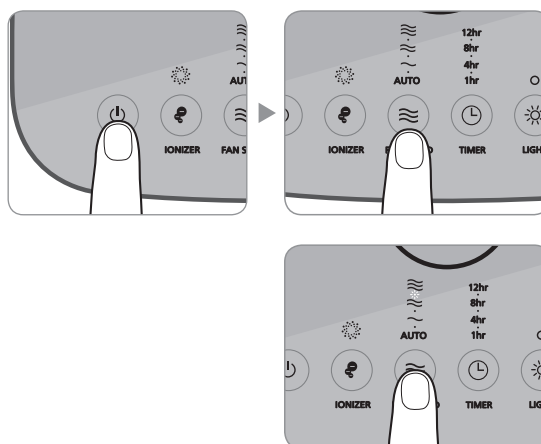
Conseils

- Avant d'utiliser ce produit, connecter le câble d'alimentation à la sortie de courant.
- Lorsque le purificateur d'air est mis en marche, il fonctionne automatiquement en mode automatique.

## Mode Manuel et Automatique

Appuyer sur le Bouton d'alimentation puis sélectionner la vitesse du ventilateur à l'aide du bouton de vitesse.

Auto→1→2→3



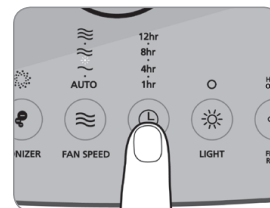
### ► Mode Automatique

Optimise automatiquement la vitesse entre 1 et 3 en fonction de la qualité de l'air intérieur détectée par le capteur de poussière.

Ce mode est recommandé pour les utilisateurs communs.

## Activation/désactivation du Minuteur

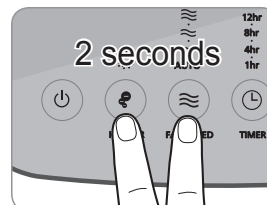
- La fonction Minuteur règle le purificateur d'air pour qu'il s'éteigne automatiquement au bout de 1, 4, 8 ou 12 heures.
- Pour désactiver le minuteur, presser et maintenir le bouton Minuteur jusqu'à ce que l'indicateur ne soit plus allumé.
- 1H→ 4H→ 8H→ 12H→ Minuteur désactivé



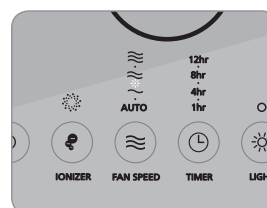
# REGLER LE CAPTEUR DE QUALITE DE L'AIR

Lorsque le produit est expédié, le capteur de qualité de l'air est réglé sur la sensibilité standard. Si le niveau de pollution reste au plus haut niveau après deux heures d'utilisation ou au plus bas niveau au bout d'une heure alors que l'air ne paraît pas sain, les utilisateurs peuvent régler la sensibilité du capteur de qualité de l'air comme suit.

1. Lorsque le purificateur d'air est en marche, appuyer sur le bouton de vitesse d'écoulement de l'air et le bouton ioniseur pendant deux secondes.

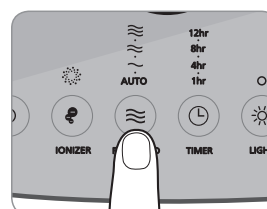


2. L'indicateur de vitesse clignotera à 1.0 seconde d'intervalle avec un bip. L'indicateur de vitesse clignote pour indiquer la sensibilité du capteur.



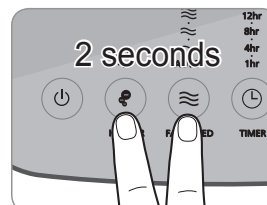
3. Régler la sensibilité en appuyant sur le bouton de vitesse. L'indicateur de vitesse clignote pour indiquer la sensibilité du capteur.

Vitesse niveau 1	Vitesse niveau 2	Vitesse niveau 3
Elevée	Moyen	Faible



- Sensibilité Elevée: Si le purificateur d'air indique un niveau de pollution de 1 pendant plus d'une heure quand le niveau de pollution réel est plus élevé.
- Sensibilité Faible: Si le purificateur d'air continue à indiquer le niveau de pollution le plus élevé même après qu'il ait fonctionné pendant plus de deux heures.


4. Appuyer sur le bouton de vitesse d'écoulement de l'air et le bouton ioniseur pendant deux secondes. Le purificateur d'air reprendra alors son fonctionnement normal.



- Le nouveau réglage sera également appliqué si aucune action n'est effectuée sur les boutons pendant 10 secondes.

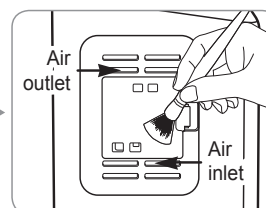
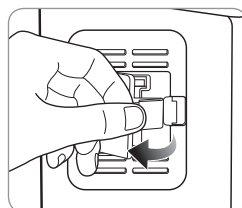


# METHODE DE NETTOYAGE

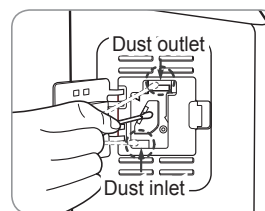
-  **Conseils**
- Toujours débrancher le purificateur d'air avant de nettoyer le produit.
  - Ne pas utiliser de détergents contenant des solvants organiques (solvant, diluant, etc), de l'eau de javel, du chlore ou des agents abrasifs.
  - Ne pas placer le purificateur d'air dans l'eau ou asperger de l'eau directement dessus.

## Nettoyage du capteur de qualité de l'air (tous les 2 mois)

1. Ouvrir le couvercle du capteur de qualité de l'air sur la partie droite de l'appareil. Nettoyer les orifices des entrée et sortie d'air à l'aide d'une brosse douce ou d'un aspirateur.



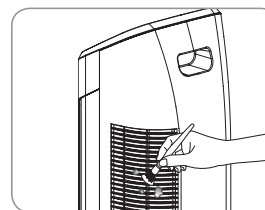
2. Humidifier légèrement un coton-tige et nettoyer les lentilles d'entrée et de sortie de poussière. Puis les nettoyer à l'aide d'un coton-tige sec pour retirer l'humidité restante.
  - Sans un nettoyage régulier, les performances du capteur de qualité de l'air se détérioreront.
  - Le cycle de nettoyage dépend de l'environnement d'utilisation. Si vous utilisez ce produit dans un environnement poussiéreux, nettoyer le capteur plus souvent.



## Nettoyage de l'entrée et de la sortie d'air (tous les 2 mois)

Nettoyer l'entrée et la sortie d'air à l'aide d'une brosse douce.

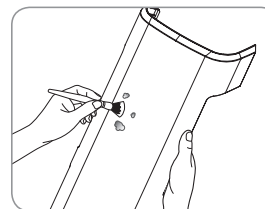
- Faire très attention à ce qu'aucune poussière ne tombe dans le purificateur d'air.
- Si l'appareil est couvert de poussière, utiliser le purificateur d'air en mode manuel pendant 10 minutes pour expulser la poussière des orifices. Vous pouvez ensuite continuer à l'utiliser normalement.



## Nettoyage du couvercle avant

Retirer le couvercle avant du produit et enlever la poussière sur la surface à l'aide d'une brosse ou d'un chiffon doux et sec.

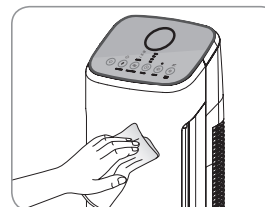
- Utiliser un chiffon légèrement humidifié si la contamination est importante, mais ne pas utiliser d'agents abrasifs.



## Nettoyage de l'unité principale (toutes les 2-4 semaines)

Utiliser un chiffon doux et sec pour nettoyer le produit.

- Utiliser un chiffon légèrement humidifié si la contamination est importante, mais ne pas utiliser d'agents abrasifs.



# METHODE DE NETTOYAGE

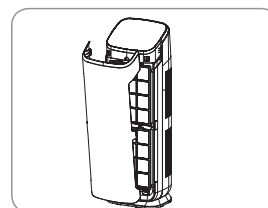
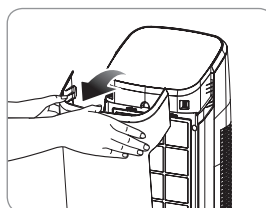


Conseils

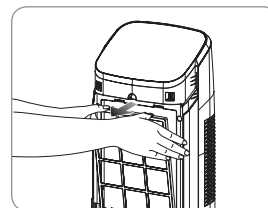
- Toujours débrancher le purificateur d'air avant de nettoyer le produit.
- Le pré-filtre peut être réutilisé, une fois la poussière enlevée ou en le nettoyant à l'eau.
- Si le pré-filtre n'est pas nettoyé pendant une durée prolongée, les performances du produit peuvent en pâtir.
- Le filtre Odeur et le filtre HEPA ne peuvent être nettoyés et réutilisés. Ne jamais les nettoyer à l'eau.

## Nettoyage du pré-filtre (toutes les 2-4 semaines)

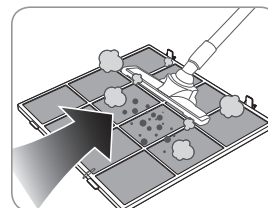
1. Ouvrir le couvercle avant en tirant sur sa partie supérieure.



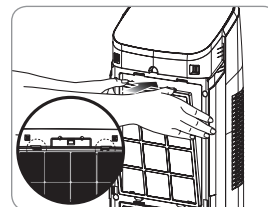
2. Presser vers le bas le clip en haut du pré-filtre puis le retirer.
  - Afin d'éviter que de la poussière tombe dans l'appareil, retirer le filtre avec précautions en évitant tout choc.



3. Nettoyer le pré-filtre avec un aspirateur ou à l'eau suivant le niveau de contamination.



4. Remettre le pré-filtre après avoir évacué toute l'humidité. Replacer le couvercle avant sur le produit.
  - En remettant le pré-filtre sur le produit, réenclencher le clip correctement.



# REPLACEMENT DU FILTRE



Conseils

- Vérifier que la partie “avant” des filtres soit placée dans la bonne direction.
- Afin de maintenir une performance optimale du produit, utiliser des filtres originaux Coway.
- Toujours débrancher le purificateur d'air avant de remplacer les filtres.

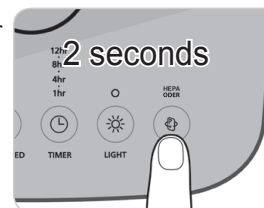
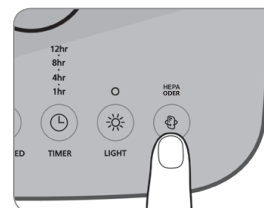
## Cycles de remplacement et nettoyage des filtres

Filtre	Cycles	Méthode
Pré-filtre	Toutes les 2-4 semaines	Nettoyage
Filtre Odeur	Tous les 6 mois	Remplacement
Filtre HEPA	Chaque année	Remplacement

- La durée d'utilisation estimée pour chaque filtre est basée sur un usage quotidien de 8 heures en vitesse d'air maximale.
- Les cycles de remplacement des filtres recommandés peuvent différer suivant l'environnement dans lequel l'appareil est utilisé.

## Réinitialisation de l'indicateur de remplacement du filtre

1. L'indicateur de réinitialisation clignote quand le filtre doit être remplacé.
2. DEL Odeur : Filtre Odeur  
DEL HEPA : Filtre HEPA
3. L'indicateur du niveau de pollution ne s'allumera pas si l'indicateur de remplacement du filtre est activé.
4. Après remplacement du filtre, appuyer pendant 2 secondes sur bouton Réinitialisation.



## Mode de réinitialisation forcée

Si vous avez remplacé un filtre avant que le cycle de remplacement du filtre ne soit achevé, vous pouvez effectuer une réinitialisation forcée du cycle de remplacement du filtre à ses réglages par défaut.

1. Lorsque la fonction de réinitialisation n'est pas activée, presser et maintenir pendant 2 secondes sur le bouton Réinitialisation.
2. Appuyer sur le bouton de réinitialisation pour sélectionner le filtre pour lequel effectuer une réinitialisation forcée.  
Une pression: DEL Odeur (Filtre Odeur)  
Deux pressions: DEL HEPA (Filtre HEPA)
3. Une fois que vous avez sélectionné le filtre à réinitialiser, presser et maintenir durant 2 secondes le bouton de réinitialisation. La durée de temps accumulée sur le compte à rebours électronique sera alors effacée.
  - Si aucune information n'est entrée pendant 5 secondes en mode de réinitialisation forcée, le mode de réinitialisation sera alors annulé.

## DEPANNAGE

Il se peut que le purificateur d'air se mette à fonctionner anormalement, non à cause d'un dysfonctionnement du produit, mais pour des causes mineures ou du fait que l'utilisateur ne soit pas familier avec l'usage du produit. Dans un tel cas, les problèmes peuvent être facilement résolus, sans même faire appel au centre de réparation, juste en vérifiant ce qui suit. Si, même après avoir consulté les consignes suivantes le problème persiste, merci de contacter le service de réparation.

Problèmes	A vérifier	Solutions possibles
Aucun air n'est émis.	<ul style="list-style-type: none"><li>• Le cordon d'alimentation est-il connecté?</li></ul>	Connecter le câble d'alimentation à une sortie de courant adaptée pour 120 V~, 60 Hz.
	<ul style="list-style-type: none"><li>• Le panneau des indicateurs est-il complètement éteint?</li></ul>	Appuyer sur le bouton d'alimentation puis sélectionner la fonction désirée.
	<ul style="list-style-type: none"><li>• Y a-t-il eu une panne de courant?</li></ul>	Utiliser le purificateur d'air après que le courant soit revenu.
	<ul style="list-style-type: none"><li>• Le couvercle avant est-il fermé?</li></ul>	Fermer le couvercle correctement.
La vitesse d'écoulement de l'air ne change pas.	<ul style="list-style-type: none"><li>• L'appareil est-il en manuel?</li></ul>	Etablir le mode de fonctionnement désiré.
La vitesse d'écoulement de l'air est considérablement plus faible qu'avant.	<ul style="list-style-type: none"><li>• Est-ce que le cycle de nettoyage ou de remplacement du filtre est dépassé?</li></ul>	Vérifier les cycles de remplacement et de nettoyage des filtres puis nettoyer/remplacer le(s) filtre(s) si nécessaire.
Une mauvaise odeur provient de la sortie d'air.	<ul style="list-style-type: none"><li>• Est-ce que le cycle de nettoyage ou de remplacement du filtre est dépassé?</li></ul>	Vérifier les cycles de remplacement et de nettoyage des filtres puis nettoyer/remplacer le(s) filtre(s) si nécessaire.
La couleur de l'indicateur du niveau de pollution reste toujours la même.	<ul style="list-style-type: none"><li>• Y a-t-il de la poussière sur la lentille du capteur de pollution?</li></ul>	Nettoyer la lentille du capteur de pollution.
	<ul style="list-style-type: none"><li>• Le niveau de pollution indique-t-il en permanence un niveau élevé?</li></ul>	Régler la sensibilité du capteur de pollution sur Insensible ou Standard.
	<ul style="list-style-type: none"><li>• Le niveau de pollution indique-t-il en permanence un niveau faible?</li></ul>	Régler la sensibilité du capteur de pollution sur Sensible ou Standard.
Si d'autres problèmes fonctionnels sont détectés.	<ul style="list-style-type: none"><li>• Vérifier les symptômes, débrancher le produit, et contacter le service de réparation.</li></ul>	

# SPECIFICATIONS

Spécifications Produit	Purificateur d'air
Modèle	AP-1216L
Tension nominale	120 V~, 60 Hz
Phase	Phase simple
Consommation d'énergie	55 W
Grade d'isolation du produit	Dispositif de Grade 2
Méthode de collecte de la poussière	Méthode de collecte de la poussière mécanique (filtre HEPA)
Dispositif de sécurité	Le moteur du ventilateur se désactive lorsque le couvercle avant est ouvert.
Lieu d'installation	Usage en intérieur
Volume d'air maximal	268.39 pieds3/min
Dimensions	10,83 pouces(La) X 10,63 pouces (Pr) X 32,88 pouces (Ha)
Masse	14.3 livres

- Les spécifications peuvent être modifiées sans préavis.

# CARACTERÍSTICAS



## Excelente rendimiento de purificación de aire

Filtro HEPA es capaz de atrapar los alérgenos transmitidos por el aire y los contaminantes de hasta 0,3 micras, que reduce las bacterias del aire, esporas de moho y partículas que transportan los virus. El sistema de filtro de la unidad ha sido optimizado para eliminar los contaminantes de interiores rápida y eficazmente.



## Indicador de calidad del aire

Que muestra el nivel de contaminación del aire interior medido por el sensor de polvo.

El color del indicador cambia la calidad del aire de acuerdo con el nivel de contaminación del aire interior en tiempo real (Azul→Violeta→Rojo)



## Indicador de cambio de filtro

El producto comprueba el ciclo de reemplazo de filtro y se enciende el indicador relevante, mejorando la comodidad del cliente con respecto al filtro de repuesto



## Minutero

La función de temporizador le permite controlar cuánto tiempo desea que el purificador de aire para ejecutar antes de que se apague automáticamente.

# CONTENIDO

CARACTERÍSTICAS .....	01	Método de limpieza.....	10
SÍNDICE.....	01	El reemplazo del filtro .....	12
MEDIDAS DE SEGURIDAD .....	02	- La limpieza del filtro y los ciclos de reemplazo .....	12
Nombre de las partes.....	04	- Restablecimiento del indicador de sustitución del filtro .....	12
- Frente / Trasero.....	04	- El modo de reinicio forzoso..	12
- Operación /Indicación de parte .....	04	SOLUCIÓN DE PROBLEMAS .....	13
Proceso de purificación de AIRE.....	06	ESPECIFICACIONES .....	14
PREPARATIVOS .....	07	TARJETA DE GARANTÍA.....	18
- Cómo Instalar el filtro.....	07		
CÓMO UTILIZAR .....	08		
Ajustar el sensor de CALIDAD DEL AIRE.	09		

# PRECAUCIONES DE SEGURIDAD

**⚠ PELIGRO : Si no se siguen las precauciones siguientes se pueden producir lesiones graves o incluso la muerte.**

- No utilice un cable de alimentación dañado ni una toma eléctrica floja.
- Por favor, conecte el cable de alimentación a una toma eléctrica de tierra dedicada a 120 V, 60 Hz.
- No mueva el producto tirando solamente del cable de alimentación.
- No toque el enchufe con las manos mojadas.
- No doble el cable de alimentación ni lo coloque debajo de un objeto pesado para evitar que sea dañado o deformado.
- No conecte y desconecte el enchufe de alimentación repetidamente.
- Si la toma de corriente está mojado, desconecte el producto con cuidado y dejar que la toma de corriente eléctrica seque completamente antes de su uso posterior.
- Asegúrese de desenchufar el producto antes de la reparación, inspección o sustitución de una parte.
- Elimine el polvo o el agua del enchufe de alimentación.
- No conecte el producto a una toma eléctrica o regleta de alimentación que está siendo utilizado por varios otros dispositivos. Utilice una toma de corriente dedicada al producto.
- Desenchufe el sistema si no se utiliza durante mucho tiempo.
- No intente reparar o modificar el cable de alimentación a sí mismo.
- Si el cable de alimentación está dañado, no reemplace el cable mismo. Llame a un centro de servicio para que lo cambien.
- No instale el producto cerca de un dispositivo de calentamiento.
- No instale el producto en lugares expuestos a la humedad o el agua (agua de lluvia).
- No utilice el producto en áreas donde se almacenen o utilicen gases inflamables o materiales combustibles.
- No inserte objetos punzantes como una barrena en el sensor de calidad de aire.
- Si el producto genera un ruido extraño, olor o humo de la quema, desenchúfelo de la toma de corriente inmediatamente y llame a nuestro centro de servicio.
- Nunca coloque el producto en agua.
- No rocíe materiales inflamables tales como insecticidas o fragancias de aire cerca de o en la entrada de aire.
- No desmonte, repare ni modifique el producto a su propia discreción.
- No coloque recipientes con agua, medicinas, alimentos, objetos metálicos o de material inflamable en la parte superior del producto.
- Desenchufe el sistema antes de limpiarlo.
- No limpiar con chorros de agua directamente y no limpie el producto con benceno o disolvente.
- Utilice el producto para el hogar o negocio según el modelo.
- No utilice el purificador de aire en una fábrica o instalación industrial donde el aceite de la máquina puede estar presente en el aire.
- No coloque el cable debajo de la alfombra. No cubra con tapetes, alfombras o revestimientos similares.
- No coloque el cable debajo de muebles o electrodomésticos. Coloque el cable lejos del área de tráfico y donde no se pueda tropezar.
- Este producto contiene un producto químico conocido en el estado de California causante de cáncer, defectos de nacimiento u otros daños reproductivos. (La ley de California requiere que esta advertencia que debe darse a los clientes en el Estado de California)
- Este producto cumple con la concentración máxima permisible de la capa de ozono de 0.050 partes por millón por volumen (ppmv) en un período de 24 horas. La Directriz de Salud de Canadá 2010 recomienda que el límite máximo de la exposición, sobre la base de un tiempo medio de 8 horas, es 0.020 ppmv o menos cuando se prueba en un cuarto sellado, controlado aproximadamente 30 m<sup>3</sup>.

## PRECAUCIONES DE SEGURIDAD

### **▲ ADVERTENCIA : las precauciones siguientes pueden dar lugar a una considerable lesiones físicas o daños materiales.**

- El aparato no es para ser utilizado por niños o personas con capacidades físicas, sensoriales o mentales reducidas, o falta de experiencia y conocimiento, a menos que hayan recibido supervisión o instrucción.
- No introduzca los dedos u objetos extraños en la entrada o salida de aire.
- No deje que los niños se cuelguen de al producto ni se suba en él.
- Al retirar la tapa frontal, tenga cuidado de que una parte de su cuerpo o cualquier tipo de objeto no se atasca en la parte superior del producto.
- Este aparato tiene un enchufe polarizado (una pata es WiderThan la otra). Para reducir el riesgo de descarga eléctrica, este enchufe está diseñado para encajar en un tomacorriente polarizado de una sola manera. Si el enchufe no encaja completamente en el tomacorriente, invierta el enchufe. Si aún así no encaja llame a un electricista calificado. No trate de alterar esta medida de seguridad.
- No utilice el ventilador con un cable o enchufe dañado. Desechar ventilador o regresar a un centro de servicio autorizado para su revisión y / o reparación.
- No coloque el cable debajo de la alfombra. No cubra el cable con tapetes, alfombras o revestimientos similares. Coloque el cable lejos del área de tráfico y donde no se pueda tropezar.

### **▲ PRECAUCIÓN: No seguir las precauciones siguientes se pueden producir lesiones corporales leves o daños materiales.**

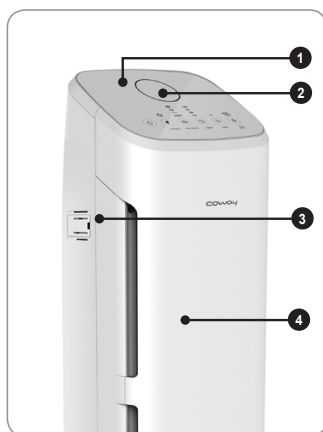
- No instale el producto en una superficie inclinada.
- No aplique una fuerza o impacto al producto.
- Cuando el producto está en uso, mantener una distancia de al menos 20 cm de las paredes u objetos adyacentes y de 30 a 60 cm por encima del producto.
- Instale el producto de modo que no hay obstáculos que bloquean la circulación de aire alrededor del producto.
- Instalar el purificador de aire lejos de la fuerte luz artificial o luz solar directa.
- Instalar el purificador de aire al menos 2 m de distancia de los aparatos electrónicos, tales como un televisor.
- No instale el purificador de aire en un lugar expuesto a la luz solar directa.
- Reemplazar los filtros de acuerdo a los ciclos de reemplazo del filtro.
- Limpie el pre-filtro con agua regularmente y secarlo completamente antes de su uso.
- Adecuado para su uso con controles de velocidad de estado sólido.
- Limpieza y facilidad de mantenimiento, tal como lubricación, puede provocar un incendio, descargas eléctricas o lesiones a las personas.
- Desenchufe o desconecte el aparato de la fuente de alimentación antes de dar servicio.

## LEA Y GUARDE ESTAS INSTRUCCIONES

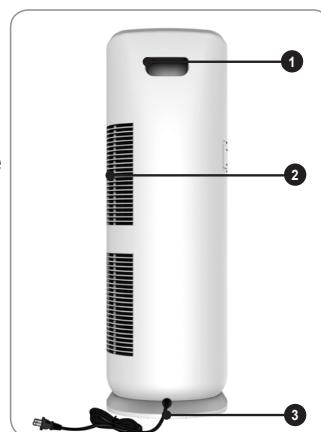


# NOMBRE DE PARTES

## Delantero / trasero



- 1 Operación / Indicación de parte
- 2 Indicador de la calidad del aire
- 3 Sensor de calidad de aire
- 4 la cubierta frontal

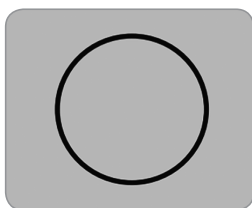


- 1 Manejar
- 2 Salida de aire
- 3 Cable de alimentación

## Panneau Utilisation/Indication



## Indicateur de qualité de l'air



Sain:  
Bleu



Pollué:  
Violet



Hautement Pollué:  
Rouge

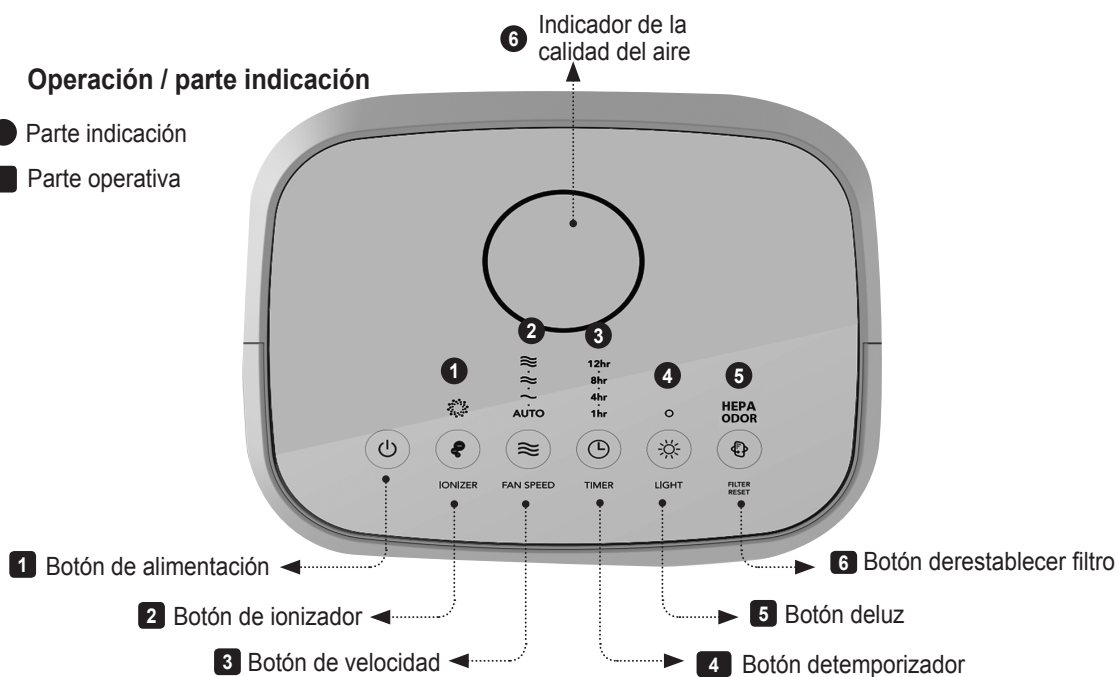
- Le niveau de qualité de l'air intérieur peut être déterminé par la couleur de la lampe ronde située au sommet du purificateur d'air.

# NOMBRE DE PARTES

## Operación / parte indicación

● Parte indicación

■ Parte operativa



### 1 Botón de alimentación

Utilice este botón para encender el purificador de aire dentro o fuera.

- Para poder apagado, pulse y mantenga pulsado el powerbuttonfor2~3segundo.

### 3 Botón de velocidad

Utilice este botón para ajustar la velocidad del ventilador. Los valores disponibles para la velocidad del ventilador son automatico→1→2 →3

### 5 Botón de luz

Utilice este botón para encender la luz encendida o apagada.

### 1 Indicador de Ionizador

Se muestra si el ionizador está encendido o apagado.

### 3 Indicador de minuterio

Se muestra el ajuste para la purificación del aire hora actual. Cada indicador se enciende según su temporizador conjunto.

### 5 Indicador de restablecer filtro

Vuelva a colocar el filtro cuando el indicador esté encendido.Consulte filtrar ciclo de sustitución para cada filtro.

### 2 Botón de ionizador

Utilice este botón para encender la luz encendida o apagada.

### 4 Botón de temporizador

Utilice este botón para apagar el purificador de aire después de un período de tiempo predeterminado. los ajustes del temporizador están disponibles 1H, 4H, 8H y 12H

### 6 Botón derestablecer filtro

Cuando el indicador de sustitución del filtro está activado, vuelva a colocar el filtro en cuestión y pulse el botón RESTABLECER.

### 2 Indicador de velocidad del ventiladorautomático

Se muestra la velocidad actual del ventilador. Cada indicador se enciende según su velocidad de flujo de aire.

### 4 Indicador de luz

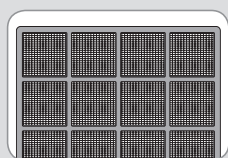
Semuestra si la luz está encendida o apagada.

### 6 Indicador de calidad del aire

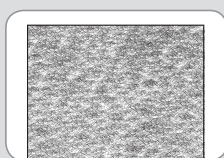
Se muestra el nivel de contaminación actual de la habitación.

# Proceso de purificación de aire

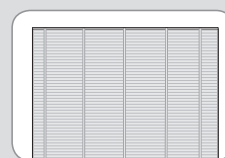
## Sistema de purificación de aire



1. Filtro de Pre



2. filtro de olores



3. Filtro HEPA

### Filtro de Pre

Se elimina relativamente grande de polvo y moho, pelo humano, pelo de animales, y así sucesivamente.

### filtro de olores

filtro de olores es particularmente eficaz para atrapar el olor y gases nocivos para mantener su lugar fresco y libre de olores.

### Filtro HEPA

El filtro HEPA de alto rendimiento compuesto elimina eficazmente el polvo fino y el humo del cigarrillo hasta el 99,97%. Reduce las bacterias del aire, esporas de moho y partículas.

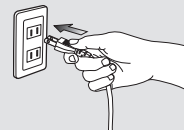
# PREPARATIVOS

Por favor, compruebe antes de su uso!



El producto es solamente para 120 V ~60 Hz.

Asegúrese de conectar el cable de alimentación a una toma eléctrica con conexión a tierra (120V~, 60Hz) dedicado al producto.



## Cómo instalar Filtro



Consejos

-Asegúrese De quitar la bolsa de plástico de cada filtro antes de la instalación de filtros.

-El Producto es para uso doméstico. Utilice el producto sólo en interiores.

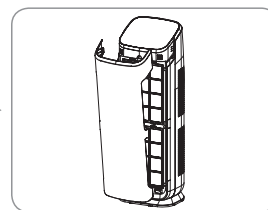
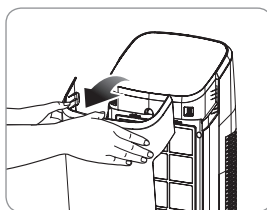
-Cuando el producto no está en uso, desconecte el enchufe de la toma eléctrica.

-Cuando la instalación de filtros, compruebe que el lado frontal de los filtros es en la dirección correcta..

► Orden de filtros: Pre-filtro → filtro de olores → filtro HEPA

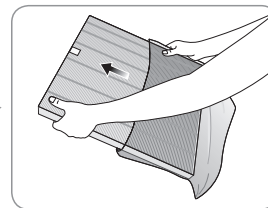
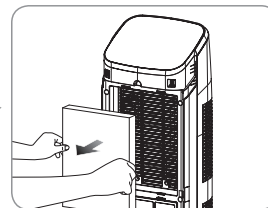
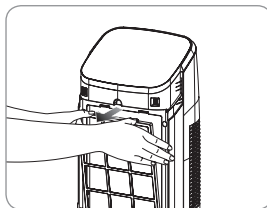
### 1. Abra la cubierta frontal

- Abierta la cubierta frontal tirando de la parte superior de la misma.



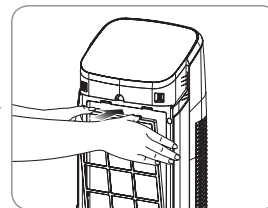
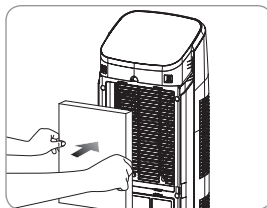
### 2. Sacar los filtros usados y la bolsa de plástico de los nuevos filtros.

- Remove El embalaje de plástico de los filtros e instalar los filtros por orden adecuado.



### 3. Instalar el filtro de la siguiente orden: filtro HEPA → filtro de olores → Pre-filtro

- Cuando Se instala Pre-filtro, asegúrese de empujar el agarre para que se acople firmemente.



# CÓMO UTILIZAR



Conseils

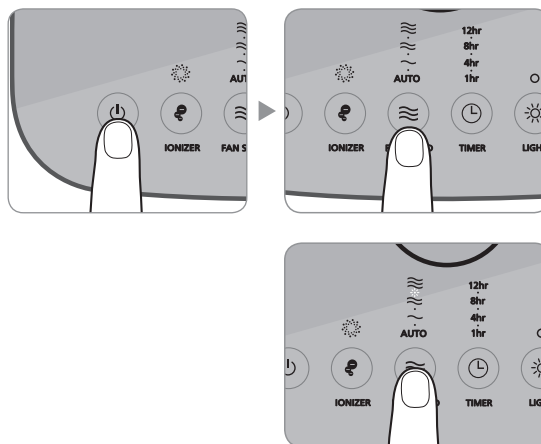
-Antes de utilizar el producto, conecte el cable de alimentación a la toma de corriente eléctrica.

-Consejos: Cuando el purificador de aire se enciende, que funciona automáticamente en el modo automático.

## El modo manual y automático

Pulse el botón de encendido y luego seleccionar la velocidad del ventilador presionando el botón de velocidad.

Auto-1-2-3



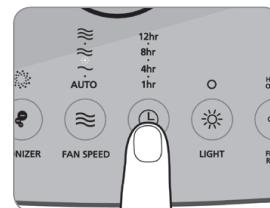
### ► Modo automático

Optimiza automáticamente la velocidad de ajuste de 1 a 3 en función del nivel de calidad del aire interior detectada por el sensor de polvo.

Este modo se recomienda para usuarios en general.

## la activación / desactivación del temporizador

- La función de temporizador instruye el purificador de aire para alimentar automáticamente al cabo de 1, 4, 8 or 12 horas.
- Para Desactivar el temporizador, pulse y mantenga pulsado el botón del temporizador hasta que el indicador no se enciende
- 1H → 4H → 8H → 12H → Temporizador de apagado

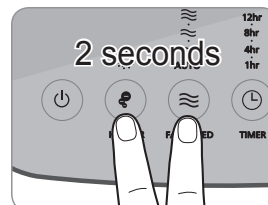


Español

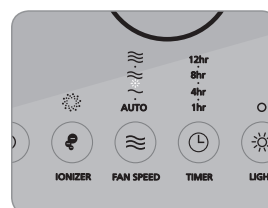
# AJUSTE DE LA CALIDAD DEL AIRE SENSOR

Cuando el producto es enviado, con el sensor de calidad de aire se establece en la sensibilidad estándar. Si el nivel de contaminación se mantiene en el nivel más alto después de 2 horas de operación o se queda en el nivel más bajo durante más de 1 hora, cuando no parece limpiar el aire, los usuarios pueden ajustar la sensibilidad del sensor de la calidad del aire de la siguiente manera.

1. Mientras que el purificador de aire está encendido, pulse el botón de velocidad del flujo de aire y el ionizador botón durante 2 segundos.

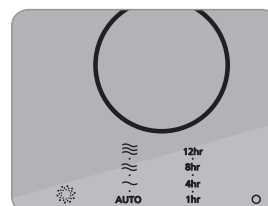


2. El indicador de velocidad parpadeará a intervalos de 1,0 segundos con un pitido. El indicador de velocidad parpadea para mostrar la sensibilidad del sensor.



3. Ajustar la sensibilidad pulsando el botón de velocidad. El indicador de velocidad parpadea para mostrar la sensibilidad del sensor.

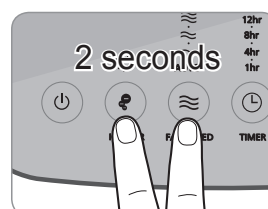
Etapa de la velocidad1	Etapa de la velocidad2	Etapa de la velocidad3
Alta	Estándar	Baja



- Alta sensibilidad: Si el purificador de aire indica un nivel de contaminación de 1 para longerthan uno hourwhen el nivel de contaminación real es superior.
- Baja sensibilidad: Si el purificador de aire continua para indicar el nivel de contaminación más alta, incluso después de ejecutar el purificador de aire durante más de dos horas.

4. Pulse el botón de la velocidad del flujo de aire y el ionizador botón durante 2 segundos. El purificador de aire será entonces reanudar las operaciones normales.

- La Nueva configuración también se aplicará si hay un botón de entrada es de 10 segundos.



# Método de limpieza

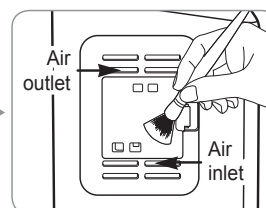
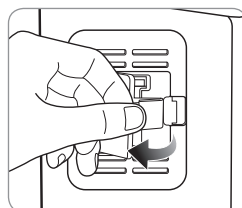


Consejos

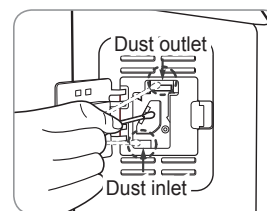
- Siempre Desenchufe el purificador de aire antes de limpiar el producto.
- No utilizar detergentes que contienen disolventes orgánicos (solventes, diluyentes, etc.), lejía, cloro Consejos, orabrasives.
- No Poner el purificador de aire en agua o agua en spray directamente sobre ella.

## Limpeza del sensor de calidad de aire (cada 2 meses)

1. Abra la tapa del sensor de calidad de aire en el lado derecho Del producto. Limpiar la entrada de aire y la ventilación de salida y luego el sensor de calidad de aire con un cepillo suave o una aspiradora.



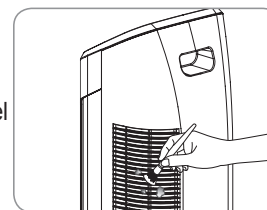
2. Humedezca un bastoncillo de algodón ligeramente y limpio la lente, entrada de polvo, y la salida de polvo. Limpiarlos con un paño de algodón seco para eliminar la humedad restante.
  - Sin Limpieza regular, el rendimiento del sensor de calidad de aire se deteriora.
  - El ciclo de limpieza varía en función del entorno operativo. Cuando se utiliza el producto en un ambiente polvoriento limpiar el sensor con mayor frecuencia.



## Limpeza de la entrada y salida de aire (cada 2 meses)

Limpiar la entrada y salida de aire con un cepillo suave.

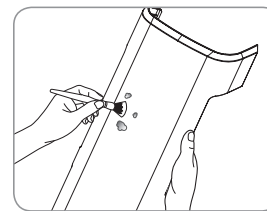
- El Ejercicio precaución para no tener caída de polvo en el interior del purificador de aire.
- Si Cubierto de polvo, ejecute el purificador de aire en el modo manual durante 10 minutos para eliminar el polvo offthe ventilación. Usted Maythen continuar con el uso normal.



## Limpeza de la cubierta delantera

Se separa la carcasa delantera del producto y quitar el polvo adherido a la superficie con un cepillo suave y seco o un paño.

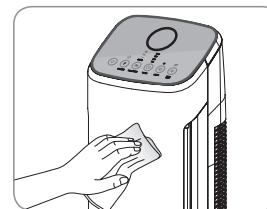
- Utilizar Paño ligeramente húmedo si la contaminación es grave pero no use productos abrasivos.



## Limpeza del cuerpo del producto (cada 2-4 semanas)

Utilice un paño seco y suave para limpiar el producto.

- Utilizar Paño ligeramente húmedo si la contaminación es grave pero no use productos abrasivos.



# Método de limpieza

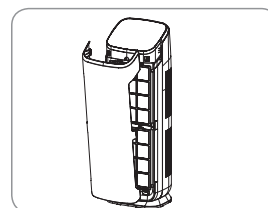
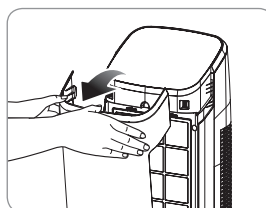


Consejos

- Siempre Desconecte el producto antes de limpiar el filtro.
- El pre-filtro es reutilizable mediante la eliminación de polvo o limpieza con agua.
- Consejos - de la pre-filtro no se limpia durante mucho tiempo, el rendimiento del producto se deteriore.
- Filtro y el filtro de olores HEPA no pueden ser limpiados y reutilizados. Nunca limpiar con agua.

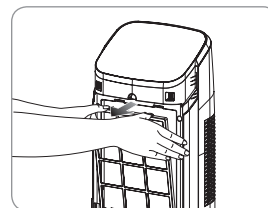
## Limpieza del pre-filtro (cada 2-4 semanas)

1. Abra la cubierta frontal tirando de la parte superior de la misma

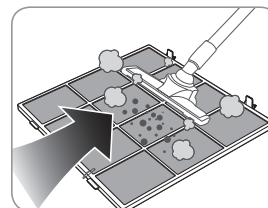


2. Presione hacia abajo el clip de la parte superior de la pre-filtro y tire de ella.

- Para evitar que el polvo se caiga, quitar el filtro con cuidado sin ejercer un choque.

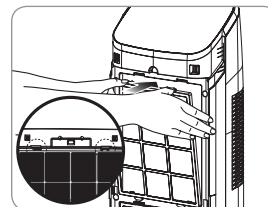


3. Limpiar el pre-filtro con una aspiradora o con agua en función del nivel de contaminación.



4. Instalar el pre-filtro después de la eliminación de la humedad por completo. Monte la cubierta delantera de nuevo al producto.

- Cuando Vuelva a montar el filtro previo al producto, encajar en el gancho correctamente.





# El reemplazo del filtro



Consejos

- Verificar Que el lado “frente” de los filtros están en la dirección correcta.
- Para Mantener un rendimiento óptimo Del producto, utilice Cowayfilters originales.
- Siempre Desenchufe el purificador de aire antes de reemplazar los filtros.

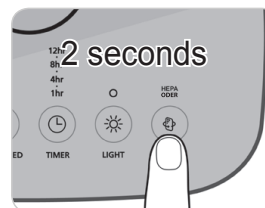
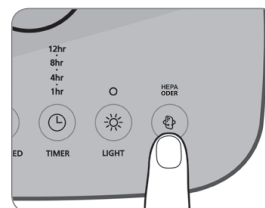
## La limpieza del filtro y los ciclos de reemplazo

Filtro	Ciclos	Método
Pre-filtro	Cada 2 ~ 4 semanas	Limpieza
filtro de olores	Cada 6 meses	Reemplazo
Filtro HEPA	Cada 1 Año	Reemplazo

- Cada vida de servicio se basa en el uso de 8 horas en la velocidad máxima del aire.
- Los Ciclos de reemplazo de filtro recomendadas pueden diferir en función del entorno operativo.

## Restablecimiento del indicador de sustitución del filtro

1. Reajuste del indicador parpadea cuando el filtro necesita ser reemplazado.
2. Olor LED: filtro de olores  
HEPA LED: Filtro HEPA
3. Se activa el nocturn indicatorwill nivel de contaminación en el indicador de sustitución del filtro de Siel.
4. Después de cambiar el filtro, pulse el botón de reinicio durante 2 segundos.



## El modo de reinicio forzoso

Cuando haya sustituido un filtro antes de alcanzar el ciclo de sustitución del filtro, puede restablecer por la fuerza el ciclo de sustitución del filtro en la configuración por defecto de fábrica.

1. Cuando el resetfunction no está activada, pulse y mantenga pulsado el botón de reinicio durante 2 segundos.
2. Pulse el botón de reinicio para seleccionar el filtro deseado para restablecer la fuerza.  
Una vez: Olor LED (filtro de olores )  
Dos veces: HEPA LED (filtro HEPA)
3. Después de seleccionar el filtro para restablecer, pulse y mantenga pulsado el botón de reinicio durante 2 segundos. Y luego, el tiempo acumulado en el contador de tiempo electrónico se borra.
  - Si No hay entrada durante 5 segundos en el modo de reinicio forzoso, el modo de reposición se cancela.

## Solución de problemas

El purificador de aire puede funcionar incorrectamente, no por el mal funcionamiento del producto, sino por causas menores o el hecho de que el usuario no está familiarizado con el uso del producto. En tal caso, los problemas se pueden resolver fácilmente, incluso sin la ayuda del centro de servicio simplemente marcando la siguiente. Si el problema persiste después de comprobar lo siguiente, en contacto con el centro de servicio.

Problemas	Comprobar	Soluciones posibles
No hay aire está soplando.	•Está conectado el cable de alimentación?	Conectar el cable de alimentación eléctrica a una outletfor120V ~, 60 Hz.
	•Está la parte de visualización de todo apagado?	Pulse el botón de encendido y seleccione la función deseada.
	•No es el poder ha salido?	Utilizar el purificador de aire después de que el poder viene de nuevo.
	•Está cerrada la tapa frontal?	Cierre la cubierta frontal correctamente.
La velocidad de flujo de aire no cambia.	•No es en el manual?	Ajuste el modo de funcionamiento deseado.
La velocidad del flujo de aire es significativamente más débil que antes.	• No se pasa al cuidado del filtro o el tiempo de reemplazo?	Compruebe la limpieza del filtro y los ciclos de reemplazo y luego limpiar / reemplazar el filtro (s) si es necesario.
Un mal olor sale Del salida de aire.	• No se pasa al cuidado del filtro o el tiempo de reemplazo?	Compruebe la limpieza del filtro y los ciclos de reemplazo y luego limpiar / reemplazar el filtro (s) si es necesario.
El indicador de nivel de contaminación colordel siempre permanece igual.	•No hay polvo en la lente del sensor de la contaminación?	Limpiar la lente del sensor de la contaminación.
	•El nivel de contaminación a mantener lo que indica un nivel alto?	Ajustar la sensibilidad del sensor de contaminación a Insensible o estándar.
	•El nivel de contaminación a mantener lo que indica un nivel bajo?	Ajustar la sensibilidad del sensor de contaminación para delicados o estándar.
Cuando se detectan problemas otherfuncional.	•Verificar los síntomas, desenchufe el producto, y pedir a un centro de servicio.	

# ESPECIFICACIONES

Especificaciones del	Purificador de aire
Modelo	AP-1216L
Tensión nominal	120 V~, 60 Hz
Fase	Fase única
El consumo de energía	55W
Grado de aislamiento del	Grado 2 dispositivo
Método de recolección de polvo	Método de recolección de polvo mecánica (HEPAfilter)
Característica de seguridad	El motor del ventilador está apagado cuando la cubierta frontal está abierta.
lugar de instalación	Uso en interiores
Máximo volumen de aire	268.39 m3 / min
Tamaño	10.83inch (W) X10.63inch (D) X32.88inch (H)
Peso	14.3lbs

- Las especificaciones están sujetas a cambios sin previo aviso.

# MEMO

# MEMO

# MEMO

WARRANTY CARD OR WARRANTY LETTER  
THREE YEAR LIMITED WARRANTY

Model:

Serial Number:

Customer Name: ("OWNER")

Date of Purchase:

---

**3-Year Manufacturer's Limited Warranty**

Subject to the terms and conditions of this limited warranty, the Manufacturer warrants this product to be free from defects in material or workmanship for a period of three years from the date of its original retail purchase.

**What This Limited Warranty Covers**

This warranty covers any defects or malfunctions in the motor and/or electronic parts.

**How Long Is The Coverage?**

This warranty is for a period of three years from the date of its original retail purchase.

This warranty is not transferable and coverage terminates if you sell or otherwise transfer the product.

**What Will Manufacturer Do?**

Manufacturer will, at its option, repair or replace the defective or malfunctioning part at no charge. The repaired or replaced part will be covered by the remaining period of the original warranty.

**What Does This Warranty Not Cover?**

This limited warranty excludes any and all replacement filter parts and any problem arising from (a) abuse, misuse, accident, improper operation or maintenance, (b) an act of God (such as a flood, hurricane, tornado, or other weather-related event), or (c) use of any parts from another manufacturer.

To the extent permissible by applicable law, consequential and incidental damages are not recoverable under this limited warranty and this warranty shall be deemed to supersede and negate any and all other warranties, express or implied, and all other obligations or liabilities of the Manufacturer and authorized

retailer, including any implied warranties of merchantability and fitness for a particular purpose. Note, some states do not allow the exclusion or limitation of incidental or consequential damages, so the prior sentence may not apply to you.

**How Do You Get Service?**

In order to be eligible for service under this warranty, proof of purchase (original receipt) must be made available to the Manufacturer or its service representative for all warranty claims. Please call 1-888-960-5747 to speak with an authorized representative of the Manufacturer regarding this warranty.

**Your Rights Under State Law**

This warranty gives you specific legal rights, and you may also have other rights which vary from state to state.

**Contact us**

Coway welcomes feedback from our customers.

If you have a question, concern or comment, please call our Customer Relations Department toll-free at 1-888-960-5747

OR send an email to [support@coway-usa.com](mailto:support@coway-usa.com)

RevA

81440701

coway

Made in China | [www.coway.com](http://www.coway.com)

---